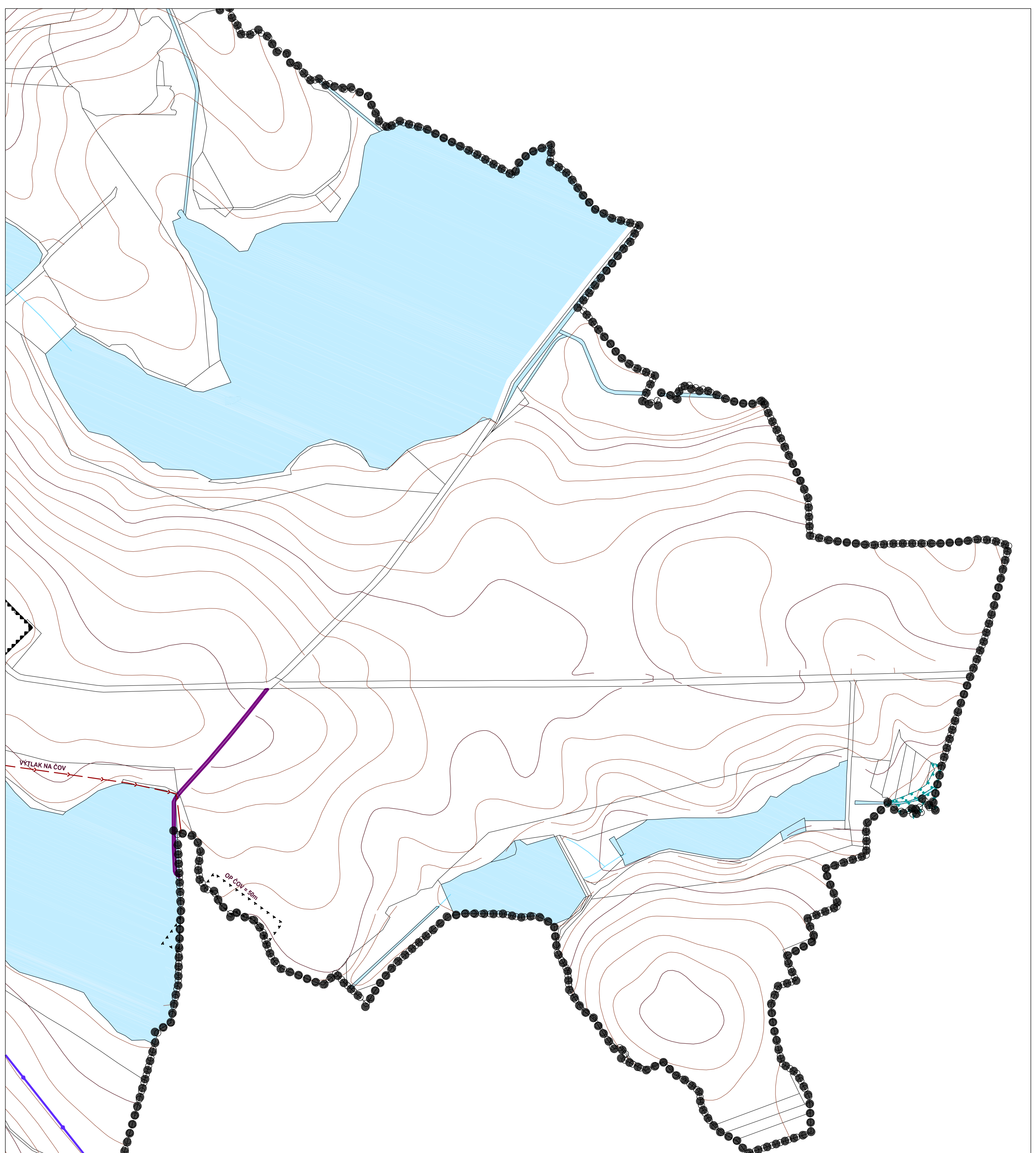
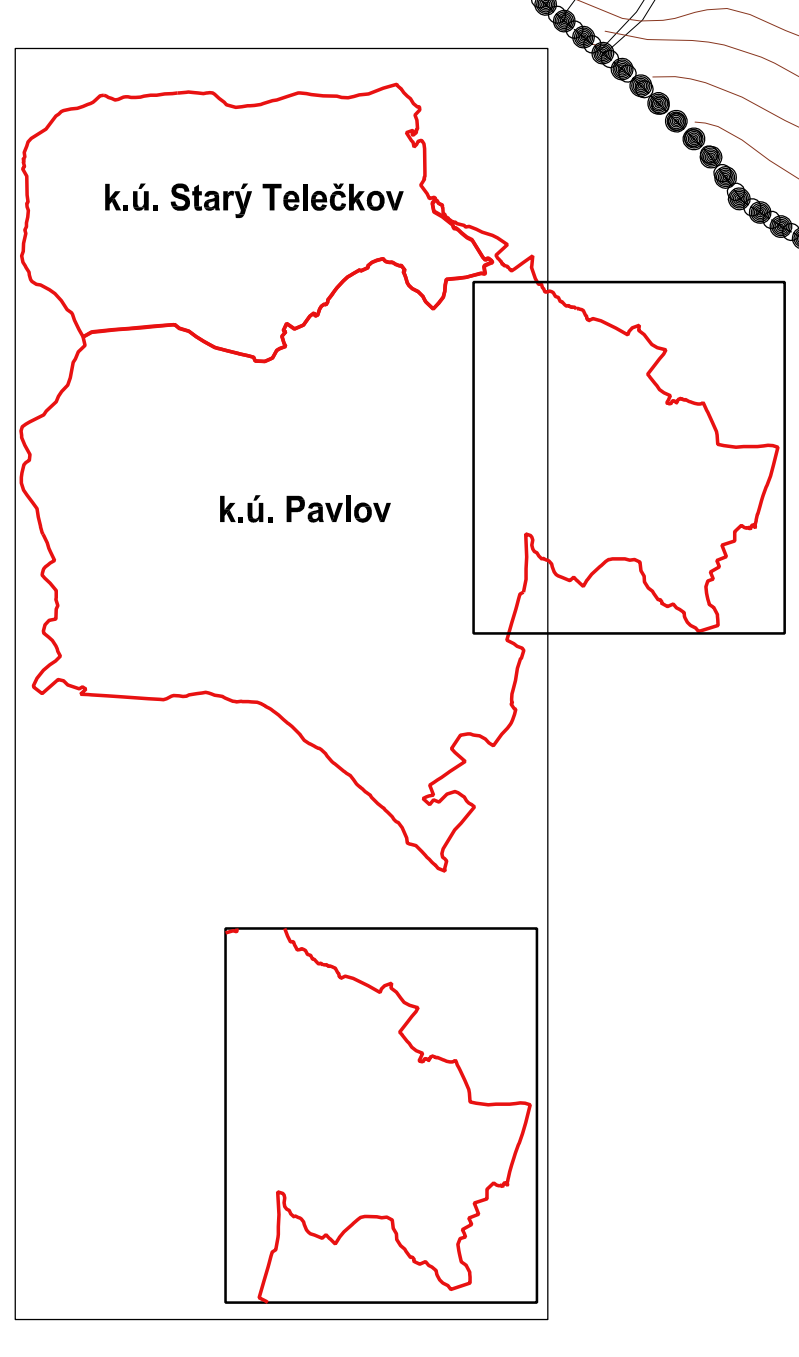


Symbol	Průřez	Průběh	Stabilita	Účel	Rezerva
—•••••				Hranice řešeného území	
—•••••				Katastrální hranice	
—•••••				Hranice zastavěných ploch	
—•••••				Hranice ostatních ploch se změnou v území	
—•••••				Ochr. pásmo nevyplývající z právních předpisů a správních rozhodnutí (dané řešením ÚP)	
—•••••				Ochranné pásmo vodárenské nádrže Mostištské II. stupně - zemědělská zóna	
—•••••				Ochranné pásmo vodního zdroje II. stupně	
—•••••				Vodovod pro Velké Meziříčí	
—•••••				Stávající vodovodní řad	
—•••••				Navržené vodovodní řady	
—•••••				Stávající kanalizace jednotná (v návrhu dešťová)	
—•••••				Kanalizace navržené oddílná splašková	
—•••••				Kanalizace navržené oddílná dešťová	
⊕				Vodní zdroj - stav	
⊕				Vodojem - stav	
⊕				odkyselovací stanice	
⊕				vodoměrná šachta	
⊕				čerpací stanice splaškových vod (návrh)	
⊕				Vodní plochy a toky	



# ÚZEMNÍ PLÁN PAVLOV - ODŮVODNĚNÍ

ZPRACOVATEL : ING. MARIE PSOTOVÁ, STUDIO P. NADRAŽNÍ 52, 59101 ŽDĚR NAD SÁZ. IČO : 13648594  
 ZPRACOVATELSKÝ KOLEKTIV : ING. ARCH. JAN PSOTA, ING. MARIE PSOTOVÁ, PAVEL ONDRÁČEK,  
 ING. JIŘÍ HAVEL, VLADAN LÁTZKA, PETR PIECHULA DIS  
 PŮRHOVATEL : MĚSTSKÝ ÚŘAD ŽDĚR NAD SÁZKOU, ODBOR ROZVOJE A ÚZEMNÍHO PLÁNOVÁNÍ, ŽÁKOVÁ 227/1, ŽDĚR NAD SÁZKOU  
 ZAKÁZKOVÉ ČÍSLO : 10/VI/04 MĚŘÍTKO : 1:5000 DATUM : ČERVEN 2007  
**KOORDINAČNÍ VÝKRES - VODNÍ HOSPODÁŘSTVÍ VÝKRES ČÍSLO : 1C**

Toto projektové dokumentace není sji rozdělována, distribuována či vydávána bez písemného souhlasu zpracovatele.